

H.265⁺対応小型ブレットネットワークカメラ



IP67

IK10

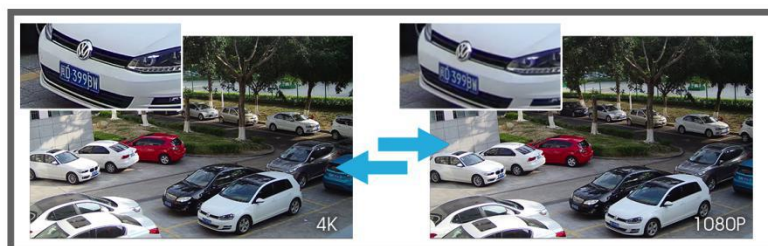
仕様書

特徴

- ▶ H.265⁺ 圧縮方式（帯域幅とストレージ使用量を平均でH.264より70%-80%以上削減）
- ▶ 強力な赤外線LED（第3世代のドットマトリックス赤外線IR LEDを搭載し、照射能力のアップと同時に省エネ、長寿命が確保）
- ▶ 先端機能（強光補正、霧除去、ROI機能などの先進機能搭載）
- ▶ 256G（最大256GのmicroSD/SDHC/SDXCカードに対応）
- ▶ 3軸回転機構（ロール、水平、垂直方向に回転でき、カメラの向きを簡単に調整可能）

4K超高分解像度体験

本カメラは30フレーム/秒（fps）で最大4K（3840×2160）の超高分解像度映像を提供します。4K解像度は、フルHD 1080P解像度の4倍もの詳細をとらえ、画質を大幅に向上させます。



0.002Lux超高感度撮影能力

スターライトカメラは、0.002Lux（カラー）または0Lux（白黒）に達する超低照度環境、及び補助照明なしの近赤外線環境においても、詳細なカラー画像を提供することができます。

Milesight Super WDR Pro - 140dB

Milesight Super WDR Proは、異なる露出レベルの映像を同時に複数枚撮影し、記録された映像の中から最も明るい部分と暗い部分の三枚を合成して、より自然で鮮明な一枚画像を生成します。二枚画像の合成するWDR技術から改善され、カメラは最大140dBでより大きな明暗差をはっきりと映すことができます。



IP67&IK10

雨水や粉じんなど荒天時にも運用可能なIP67相当の防水・防塵性能および外部からの物理衝撃に耐えるIK10相当の耐衝撃性により、手のひらサイズであるカメラは厳しい屋外環境でも最高のパフォーマンスを発揮します。

H.265⁺対応 小型プレートネットワークカメラ



	モデル	MS-C2963-(R)PB (2MP)	MS-C5363-(H)PB (5MP)	MS-C8163-(H)PB (4K)
カメラ	イメージセンサー	1/2.8 型プログレッシブ CMOS		
	最低被写体照度	カラー: 0.002Lux@F1.2 カラー: 0.005Lux@F1.6 白黒: 0Lux with IR on	カラー: 0.005Lux@F1.2 カラー: 0.008Lux@F1.6 白黒: 0Lux with IR on	カラー: 0.01Lux@F1.2 カラー: 0.012Lux@F1.6 白黒: 0Lux with IR on
	WDR	140dB Super WDR	120dB Super WDR	
	レンズ	4mm/2.8mm/6mm@F1.6		
	マウント	M12		
	撮影範囲	H91°/D106°/V50°(4mm) H111°/D128°/V61°(2.8mm) H55°/D63°/V32°(6mm)	H86°/D108°/V63°(4mm) H105°/D131°/V78°(2.8mm) H52°/D63°/V40°(6mm)	H91°/D106°/V50°(4mm) H110°/D126°/V60°(2.8mm) H55°/D63°/V32°(6mm)
	シャッタースピード	1/100000 秒~1 秒		
	赤外線距離	照射距離 50m		
	デイ/ナイトモード	デイ/ナイト/自動/カスタマイズ/スケジュール		
	S/N	>55dB		
映像	最大解像度	1920x1080	2592x1944	3840x2160
	メインストリーム	60fps@(1920x1080)(R シリーズに対応), 30fps@(1920x1080, 1280x960, 1280x720, 704x576)	30fps@(2592x1944), 45fps@(2048x1536), 60fps@(1920x1080)(H シリーズに対応), 20fps@(2592x1944), 30fps@(2048x1536, 1920x1080, 1280x960, 1280x720, 704x576)	30fps@(3840x2160)(H シリーズに対応), 15fps@(3840x2160), 30fps@(3072x2048, 2592x1944, 2592x1520, 2048x1536, 1920x1080, 1280x960, 1280x720, 704x576)
	サブストリーム	30fps(704x576, 640x480, 640x360, 352x288, 320x240, 320x192, 320x180)		
	サードストリーム	30fps@(1920x1080, 1280x720, 704x576, 640x480, 640x360, 320x240, 320x192, 320x180)		
	映像圧縮方式	H.265+/H.265(HEVC)/H.264+/H.264/MJPEG		
	ビットレート	16Kbps~16Mbps(CBR/VBR 制御可能)		
	プライバシーマスク	最大 8 つのエリア		
	ROI	最大 8 つのエリア		
	画質設定	輝度、コントラスト、彩度、シャープネス		
インターフェース	イーサネット	1*RJ45 10M/100M イーサネットポート		
	音声入力出力	1/1 (マルチインターフェース版)		
	アラーム入力出力	1/1 (マルチインターフェース版)		
ネットワーク	ネットワークストレージ	NAS(NFS, SMB/CIFS に対応), ANR		
	プロトコル	IPv4/IPv6, ARP, TCP, UDP, RTCP, RTP, RTSP, RTMP, HTTP, HTTPS, DNS, DDNS, DHCP, FTP, NTP, SMTP, SNMP, UPnP, Bonjour, SIP, PPPoE, VLAN, 802.1x, QoS, IGMP, ICMP, SSL		
音声	音声圧縮方式	G.711/AAC/G.722/G.726		
	オーディオサンプリングレート	8/16/32/44.1/48KHz (44.1KHz は、R シリーズ以外の全製品に適用)	8/16/32/48KHz (32KHz と 48KHz は H シリーズに適用)	8/16/32/48KHz
	オーディオビットレート	16~256kbps	16~96kbps, 16~256kbps(H シリーズではオプション)	16~256kbps
	双方向オーディオ	対応		

H.265⁺対応 小型プレートネットワークカメラ

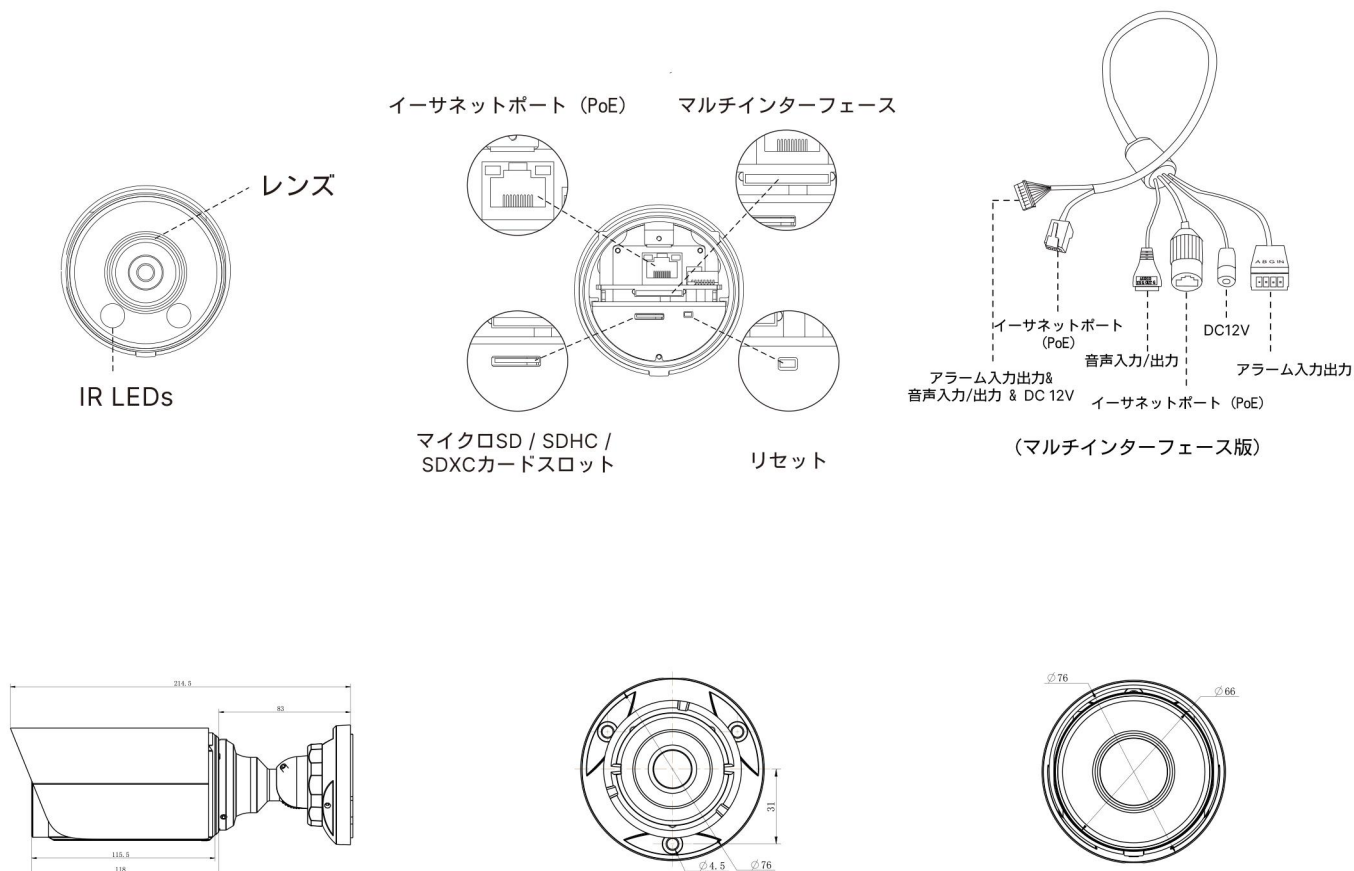


システム	ストレージ	microSD/SDHC/SDXC カード、最大 256GB		
	高級機能	逆光補正、強光補正、2D DNR、3D DNR、霧除去、オートホワイトバランス、EIS、IP アドレスフィルタリング、AGC、アンチフリッカ、回廊モード、モーションブラー防止、ウォーターマーク		
	SIP/VoIP	Voice & Video-over-IP 対応		
	アラームトリガー	モーション検知、ネットワークエラー検知、その他. モーション検知、ネットワークエラー検知、外部入力検知、音声アラーム、その他. (マルチインターフェース版)		
	アラームイベント	FTP アップロード、メール送信、SD カード録画、SIP 電話、HTTP 通知、その他. FTP アップロード、メール送信、SD カード録画、外部出力、SIP 電話、HTTP 通知、その他. (マルチインターフェース版)		
	映像分析	侵入検知、退出検知、ラインクロス検知、滞留検知、人間検知、人数アカウント、妨害検知、高級動体検知、置き去り検知、持ち去り検知		
	システム相互運用性	ONVIF Profile G & Q & S & T, API		
全般	動作温度範囲	-40°C~60°C		
	動作湿度範囲	0~90%(非凝縮)		
	電源供給	PoE (802.3af) PoE (802.3af) /DC 12V±10% (マルチインターフェース版)		
	消費電力	4W MAX 5.5W MAX (IR オンの時)	4.5W MAX 6W MAX (IR オンの時)	6W MAX 7W MAX (IR オンの時)
	IP 保護等級	IP67 防水防塵性		
	IK 保護等級	IK10 耐衝撃性金属ハウジング		
	重量	750g		
	寸法	Φ76mmX214.5mm		
	保証期間	3/5 年		

H.265+対応 小型ブレットネットワークカメラ



寸法図



単位：mm

アクセサリ

A01 ボールマウント

重量：720g
寸法：170*51.5*152.6mm



A03 外面コーナーマウント

重量：900g
寸法：170*152.5*76.3mm



A63 ジャンクションボックス

重量：620g
寸法：134*126*40mm



Milesight テクノロジー有限公司 | www.milesight.com

お問い合わせ: sales@milesight.com support@milesight.com

Add: 220 NE 51st Street, Oakland
Park, Florida 33334, USA
Tel: +1-800-561-0485

Add: 925, Anyang SK V1 Center, LS-ro
116beon-gil, Dongan-gu, Anyang-si, Korea
Tel: +82-31-990-7732

Add: No.23 Wanghai Road,
2nd Software Park, Xiamen, China
Tel: +86-592-5922772

