

H.265⁺対応 オートバックフォーカス(ABF) ボックス型ネットワークカメラ



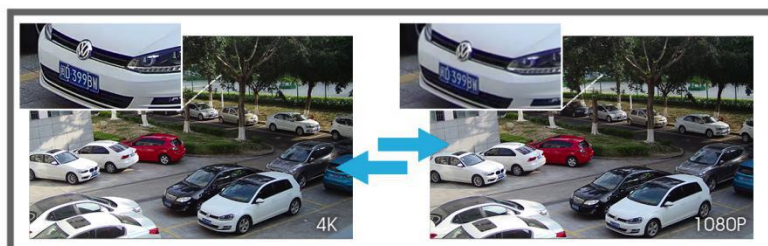
仕様書

特徴

- ▶ H.265⁺ 圧縮方式 (帯域幅とストレージ使用量を平均でH.264より70%-80%以上削減)
- ▶ オートバックフォーカス (本機の操作ボタンまたはウェブで、自動でピントの調節可能)
- ▶ 0.001Luxスターライト (0.001Luxに達する超低照度環境においても、詳細なカラー画像を提供可能)
- ▶ 140dB Super WDR (最大140dBに達するWDR技術により、明暗差の激しい撮影シーンでも自然な画像を提供可能)
- ▶ 先端機能 (強光補正、霧除去、ROI機能などの先進機能搭載)
- ▶ 自動赤外線カットフィルター (昼夜ともに使えるデイナイト機能を搭載で、カラーと白黒を自動切替)
- ▶ RS485ポート (RS485端子を搭載されており、ウェブ/NVR/CMS/VMS/アプリでのPTZ制御可能)
- ▶ 256G (最大256GのmicroSD/SDHC/SDXCカードに対応)

4K超高解像度体験

本カメラは30フレーム/秒 (fps) で最大4K (3840×2160) の超高精細映像を提供します。4K解像度は、フルHD 1080P解像度の4倍もの詳細をとらえ、画質を大幅に向上させます。

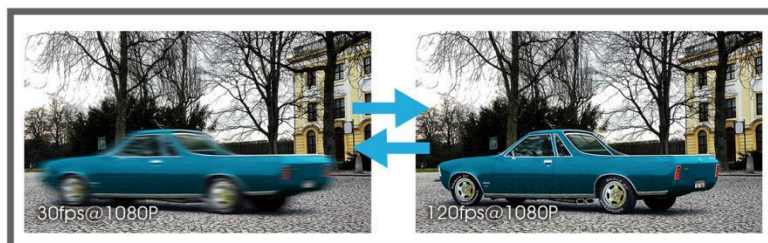


Milesight Super WDR Pro - 140dB

Milesight Super WDR Proは、異なる露出レベルの映像を同時に複数枚撮影し、記録された映像の中から最も明るい部分と暗い部分の三枚を合成して、より自然で鮮明な一枚画像を生成します。二枚画像の合成するWDR技術から改善され、カメラは最大140dBでより大きな明暗差をはっきりと映すことができます。

120fps

超高フレームレート120fpsに達する車番認識用カメラは高画質で滑らかなリアルタイム映像を提供します。また、最大時速120kmまでの走行車両の車番を認識可能により、多様なシーンで活用できます。



多種類のズームレンズ選択可能

プロボックスカメラは、お客様のご要望に合うズームレンズを選択可能なので、幅広く活用できます。



	モデル	MS-C2851-(R)(E)PB (2MP)	MS-C2951-(Q)(T)(R)(E)PB (2MP)
	カメラ		
	イメージセンサー	1/2 型プログレッシブ CMOS	1/2.8 型プログレッシブ CMOS
	最低被写体照度	カラー: 0.001Lux@F1.2 白黒: 0.0005Lux@F1.2	カラー: 0.002Lux@F1.2 白黒: 0.001Lux@F1.2
	WDR	140dB Super WDR	140dB Super WDR (Super WDR Pro は Q&T シリーズに適用)
	マウント	C/CS	
	アイリス	P アイリス/DC アイリス	
	シャッタースピード	1/100000 秒~1 秒	
	デイ/ナイトモード	デイ/ナイト/自動/カスタマイズ/スケジュール	
	S/N	>55dB	
映像	最大解像度	1920x1080	
	メインストリーム	60fps@(1920x1080)(R シリーズに対応), 30fps@(1920x1080, 1280x960, 1280x720, 704x576)	120fps@(1920x1080)(Q シリーズに対応), 90fps@(1920x1080)(T シリーズに対応), 60fps@(1920x1080)(R シリーズに対応), 30fps@(1920x1080, 1280x960, 1280x720, 704x576)
	サブストリーム	30fps@(704x576, 640x480, 640x360, 352x288, 320x240, 320x192, 320x180)	
	サードストリーム	30fps@(1920x1080, 1280x720, 704x576, 640x480, 640x360, 320x240, 320x192, 320x180)	
	映像圧縮方式	H.265 ⁺ /H.265(HEVC)/H.264 ⁺ /H.264/MJPEG	
	ビットレート	16Kbps~16Mbps(CBR/VBR 制御可能)	
	プライバシーマスク	最大 8 つのエリア	
	ROI	最大 8 つのエリア	
インターフェース	画質設定	輝度、コントラスト、彩度、シャープネス	
	イーサネット	1*RJ45 10M/100M イーサネットポート	
	音声入力出力 アラーム入力出力	1/1 1/1	
ネットワーク	ネットワークストレージ	NAS(Support NFS, SMB/CIFS), ANR	
	プロトコル	IPv4/IPv6, ARP, TCP, UDP, RTCP, RTP, RTSP, RTMP, HTTP, HTTPS, DNS, DDNS, DHCP, FTP, NTP, SMTP, SNMP, UPnP, Bonjour, SIP, PPPoE, VLAN, 802.1x, QoS, IGMP, ICMP, SSL	
音声	音声圧縮方式	G.711/AAC/G.722/G.726	
	オーディオサンプリングレート	8/16/32/44.1/48KHz (44.1KHz は、R & T & Q シリーズ以外の全製品に適用。)	
	オーディオビットレート	16~256kbps	
	双方向オーディオ	対応	



システム	オートバックフォーカス	対応 (オプション)	
	ストレージ	microSD/SDHC/SDXC カード、最大 256GB	
	高級機能	逆光補正、強光補正、2D DNR、3D DNR、霧除去、オートホワイトバランス、EIS、IP アドレスフィルタリング、AGC、アンチフリッカ、回廊モード、モーションブラー防止、ウォーターマーク	
	SIP/VoIP	Voice & Video-over-IP 対応	
	アラームトリガー	モーション検知、ネットワークエラー検知、外部入力検知、音声アラーム、その他.	
	アラームイベント	FTP アップロード、メール送信、SD カード録画、外部出力、SIP 電話、HTTP 通知、その他.	
	映像分析	侵入検知、退出検知、ラインクロス検知、滞留検知、人間検知、人数アカウント、妨害検知、高級動体検知、置き去り検知、持ち去り検知	
	システム相互運用性	ONVIF Profile G & Q & S & T, API	
全般	動作温度範囲	-40°C~60°C	
	動作湿度範囲	0~90%(非凝縮)	
	電源供給	PoE (802.3af)/ DC 12V±10%	
	消費電力	3.5W MAX (PB シリーズ)	2.5W MAX (PB シリーズ) 7W MAX (EPB シリーズ)
	重量	407g	
	寸法	115mmX62mmX50mm	
	保証期間	3/5 年	



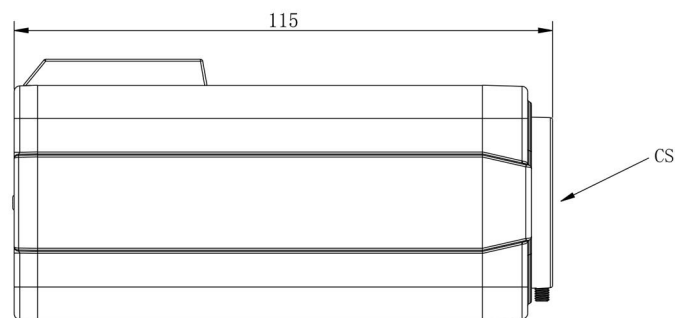
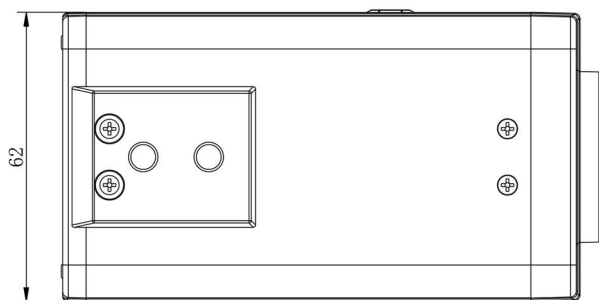
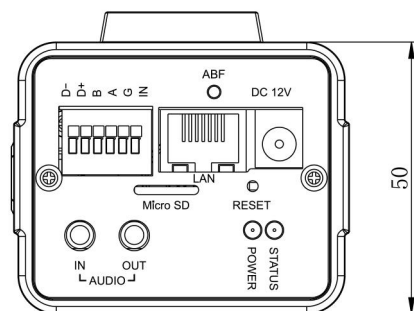
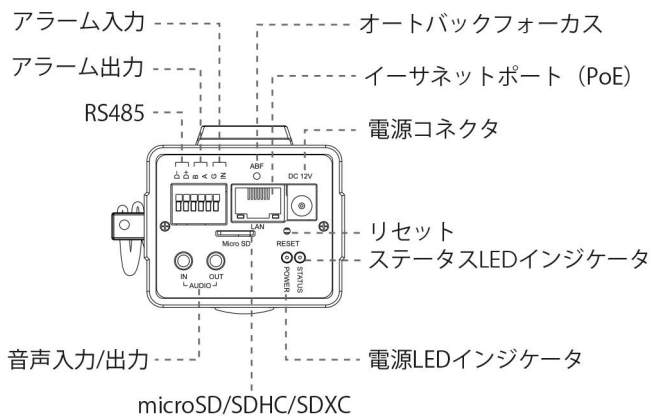
	モデル	MS-C5351-(H)PB (5MP)	MS-C8151-(H)PB (4K)
	イメージセンサー	1/2.8 型プログレッシブ CMOS	
カメラ	最低被写体照度	カラー: 0.005Lux@F1.2 白黒: 0.002Lux@F1.2	カラー: 0.01Lux@F1.2 白黒: 0.005Lux@F1.2
	WDR	120dB Super WDR	
	マウント	C/CS	
	アイリス	P アイリス/DC アイリス	
	シャッタースピード	1/100000 秒~1 秒	
	デイ/ナイトモード	デイ/ナイト/自動/カスタマイズ/スケジュール	
	S/N	> 55dB	
映像	最大解像度	2592x1944	3840x2160
	メインストリーム	30fps@(2592x1944), 45fps@(2048x1536), 60fps@(1920x1080)(H シリーズに対応), 20fps@(2592x1944), 30fps@(2048x1536, 1920x1080, 1280x960, 1280x720, 704x576)	30fps@(3840x2160)(H シリーズに対応), 15fps@(3840x2160), 30fps@(3072x2048, 2592x1944, 2592x1520, 2048x1536, 1920x1080, 1280x960, 1280x720, 704x576)
	サブストリーム	30fps@(704x576, 640x480, 640x360, 352x288, 320x240, 320x192, 320x180)	
	サードストリーム	30fps@(1920x1080, 1280x720, 704x576, 640x480, 640x360, 320x240, 320x192, 320x180)	
	映像圧縮方式	H.265 ⁺ /H.265(HEVC)/H.264 ⁺ /H.264/MJPEG	
	ビットレート	16Kbps~16Mbps(CBR/VBR 制御可能)	
	プライバシーマスク	最大 8 つのエリア	
	ROI	最大 8 つのエリア	
インターフェース	イーサネット	1*RJ45 10M/100M イーサネットポート	
	音声入力出力	1/1	
	アラーム入力出力	1/1	
ネットワーク	ネットワークストレージ	NAS(Support NFS, SMB/CIFS), ANR	
	プロトコル	IPv4/IPv6, ARP, TCP, UDP, RTCP, RTP, RTSP, RTMP, HTTP, HTTPS, DNS, DDNS, DHCP, FTP, NTP, SMTP, SNMP, UPnP, Bonjour, SIP, PPPoE, VLAN, 802.1x, QoS, IGMP, ICMP, SSL	
音声	音声圧縮方式	G.711/AAC/G.722/G.726	
	オーディオサンプリングレート	8/16/32/48KHz (32KHz と 48KHz は H シリーズに適用。)	8/16/32/48KHz
	オーディオビットレート	16~96kbps, 16~256kbps (H シリーズではオプション)	16~256kbps
	双方向オーディオ	対応	



システム	ストレージ	microSD/SDHC/SDXC カード、最大 256GB	
	高級機能	逆光補正、強光補正、2D DNR、3D DNR、霧除去、オートホワイトバランス、EIS、IP アドレスフィルタリング、AGC、アンチフリッカ、回廊モード、モーションブラー防止、ウォーターマーク	
	SIP/VoIP	Voice & Video-over-IP 対応	
	アラームトリガー	モーション検知、ネットワークエラー検知、外部入力検知、音声アラーム、その他.	
	アラームイベント	FTP アップロード、メール送信、SD カード録画、外部出力、SIP 電話、HTTP 通知、その他.	
	映像分析	侵入検知、退出検知、ラインクロス検知、滞留検知、人間検知、人数アカウント、妨害検知、高級動体検知、置き去り検知、持ち去り検知	
	システム相互運用性	ONVIF Profile G & Q & S & T, API	
全般	動作温度範囲	-40°C~60°C	
	動作湿度範囲	0~90%(非凝縮)	
	電源供給	PoE (802.3af)/ DC 12V±10%	
	消費電力	2.5W MAX	8.7W MAX
	重量	407g	
	寸法	115mmX62mmX50mm	
	保証期間	3/5 年	



寸法図



単位：mm

アクセサリ

A51 ハウジング

重量：1988g
 寸法：380*150*H mm (H調整可能)

